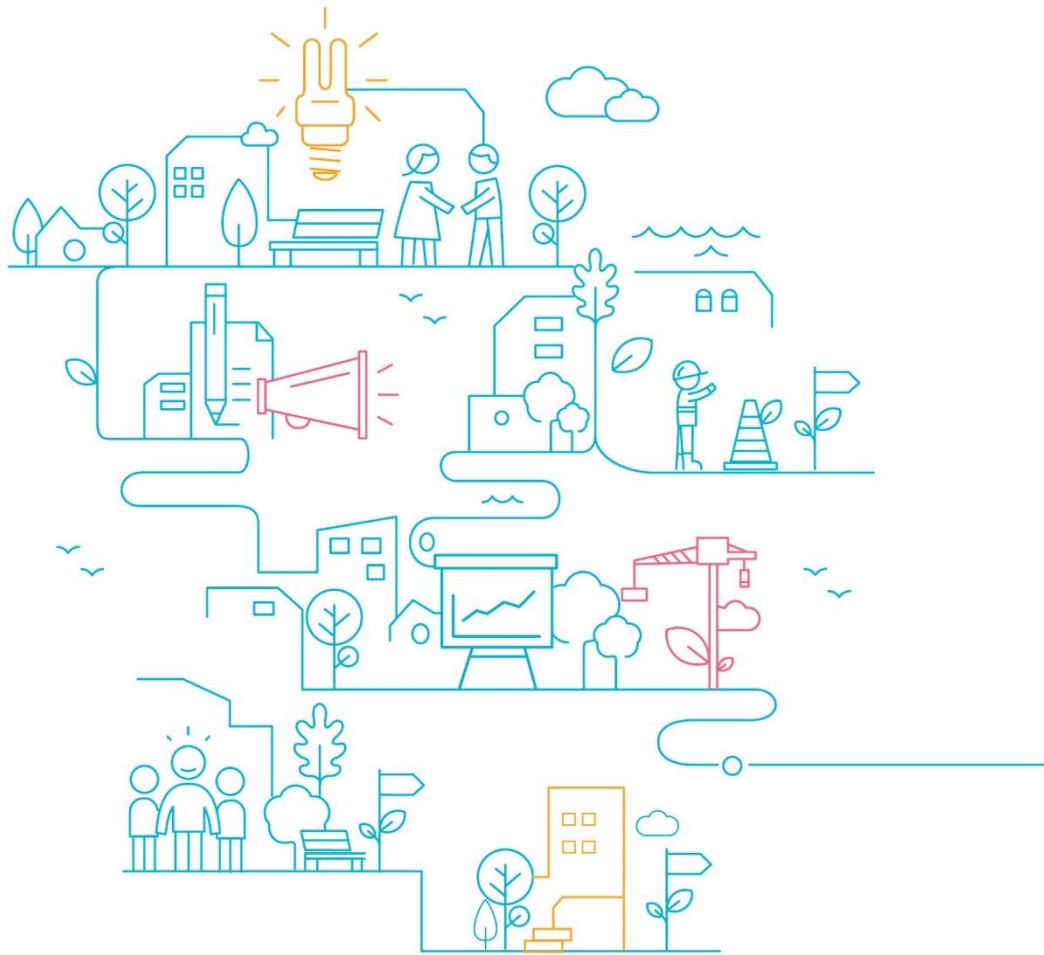


12 février 2026



PROJET DE REHABILITATION DES TOURS 1 ET 3 BOULEVARD E. MOUNIER

LES GLÉANAN ET ER LANNIC

Atelier N°2

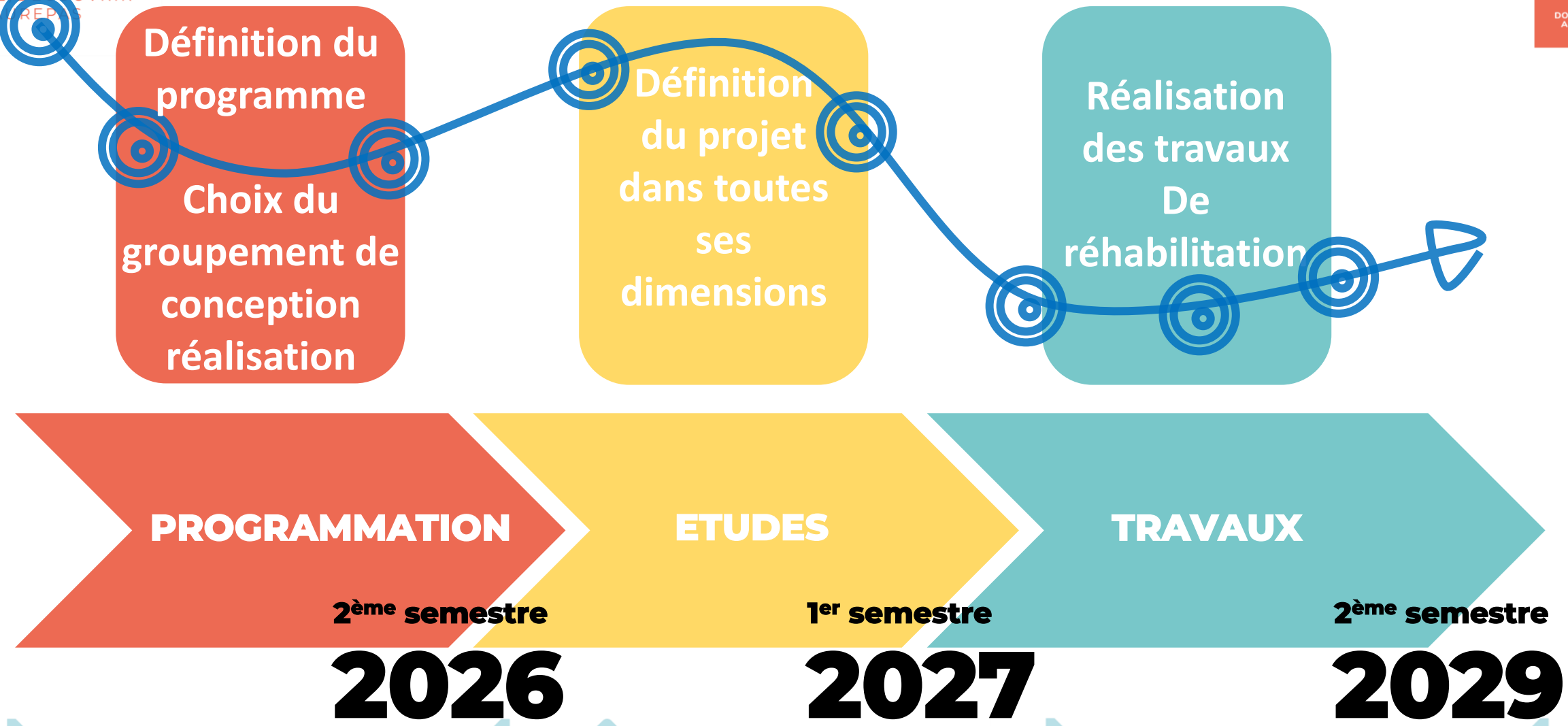
ORDRE DU JOUR

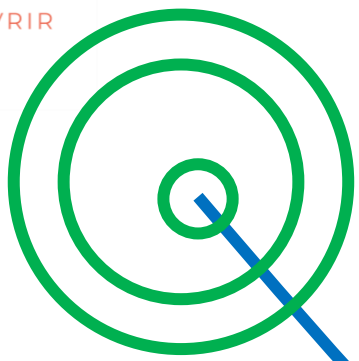
RAPPEL DES ECHANGES DU 1^{er} ATELIER

ATELIER DE CONCERTATION ET
RESTITUTION

POT CONVIVIAL







17/12/2025
Concertation :
Recueil des
besoins

Définition du
programme

PROGRAMMATION

12/02/2026
Concertation :
Quel futur projet pour
nos tours ?

1^{er} semestre
2026
Enquêtes
sociales

Consultation
de conception
réalisation

Automne 2026
Concertation :
Présentation
des projets des
groupements



Choix du
groupement



Point Enquêtes sociales

- Laurent Montévil, prestataire pour Archipel Habitat, est présent sur les tours 1 et 3 bd E. Mounier depuis mi-janvier 2026
- Il a déjà réalisé une centaine d'enquêtes sociales
- Pour les locataires qui n'ont pas encore été enquêtés (sans justification):
 - Il est possible de le joindre par mail ou SMS ou téléphone
 - Tout au long de la journée, du lundi au vendredi
- Point technique

Laurent Montévil
06-70-21-39-53
lmcmontevil@gmail.com

RAPPEL DES CONCLUSIONS DU 1er ATELIER : LE LOGEMENT ET LA LOGGIA

CE QUE J'APPRECIE ET QUE JE SOUHAITE GARDER

Les 3 idées qui reviennent le plus :

- La luminosité / l'apport de lumière naturelle >> la **lumière** comme critère fondamental de la qualité du logement
- La présence d'un espace extérieur >> la loggia est perçue comme un plus
- L'organisation générale et la fonctionnalité du logement >> fonctionnalité générale à préserver

CE QUI ME POSE PROBLEME ET QUE JE VEUX AMELIORER

Les 3 idées qui reviennent le plus :

- L'isolation et les nuisances (thermique, acoustique, olfactif) >> problème n°1 relevé -> **problématique traitée grâce aux travaux d'isolation acoustique et thermique et le renouvellement du système de ventilation**
- Taille et confort des pièces >> certaine forme de frustration liée à l'exiguïté et au manque d'ergonomie
- La loggia : usage limité et problèmes techniques >> potentiel mal exploité



RAPPEL DES CONCLUSIONS DU 1er ATELIER : LES PARTIES COMMUNES

CE QUE J'APPRECIE ET QUE JE SOUHAITE GARDER

Les 3 idées qui reviennent le plus :

- Qualité et configuration du hall (hall traversant, spacieux, agréable) >> fonctionnalité générale à préserver et à renforcer
- Sécurité et contrôle d'accès (portes, sas, accès sécurisés) >> notion de sécurité à renforcer
- Existence de locaux et d'espaces communs utiles >> à renforcer

CE QUI ME POSE PROBLEME ET QUE JE VEUX AMELIORER

Les 3 idées qui reviennent le plus :

- Ascenseurs (pannes, fiabilité, accessibilité) >> problème n°1 relevé
- Manque de propreté >> mauvaise image renvoyée et problème de voisinage
- Manque d'éclairage (halls, paliers, locaux) >> inconfort d'usage et sentiment d'insécurité



PRESENTATION DU SECOND ATELIER



Consignes

4 groupes

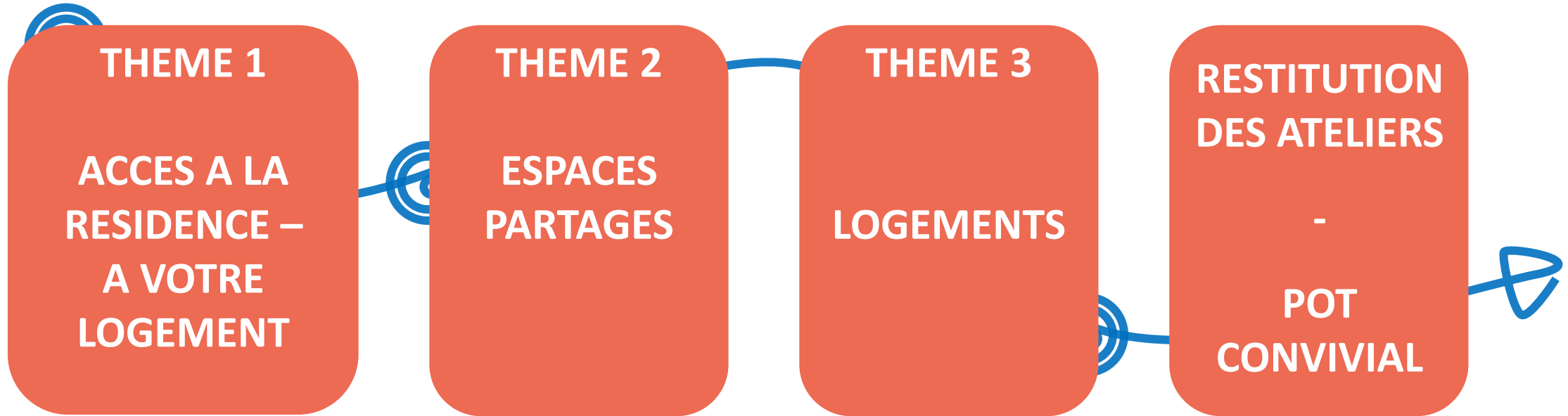
A et C : locataires de la Tour 1 **ER LANNIC**

B et D : locataires de la Tour 3 **LES GLÉNAN**

Chaque groupe est accompagné par le même binômes de facilitateurs tout au long de l'atelier
-> collecte de la parole

Seuls les animateurs bougent de tables en tables

2^{eme} temps fort : Quelle serait votre résidence idéale ?



THEME 1 – ACCES A LA RESIDENCE, A VOTRE LOGEMENT

Ce qui est prévu et en cours de définition :

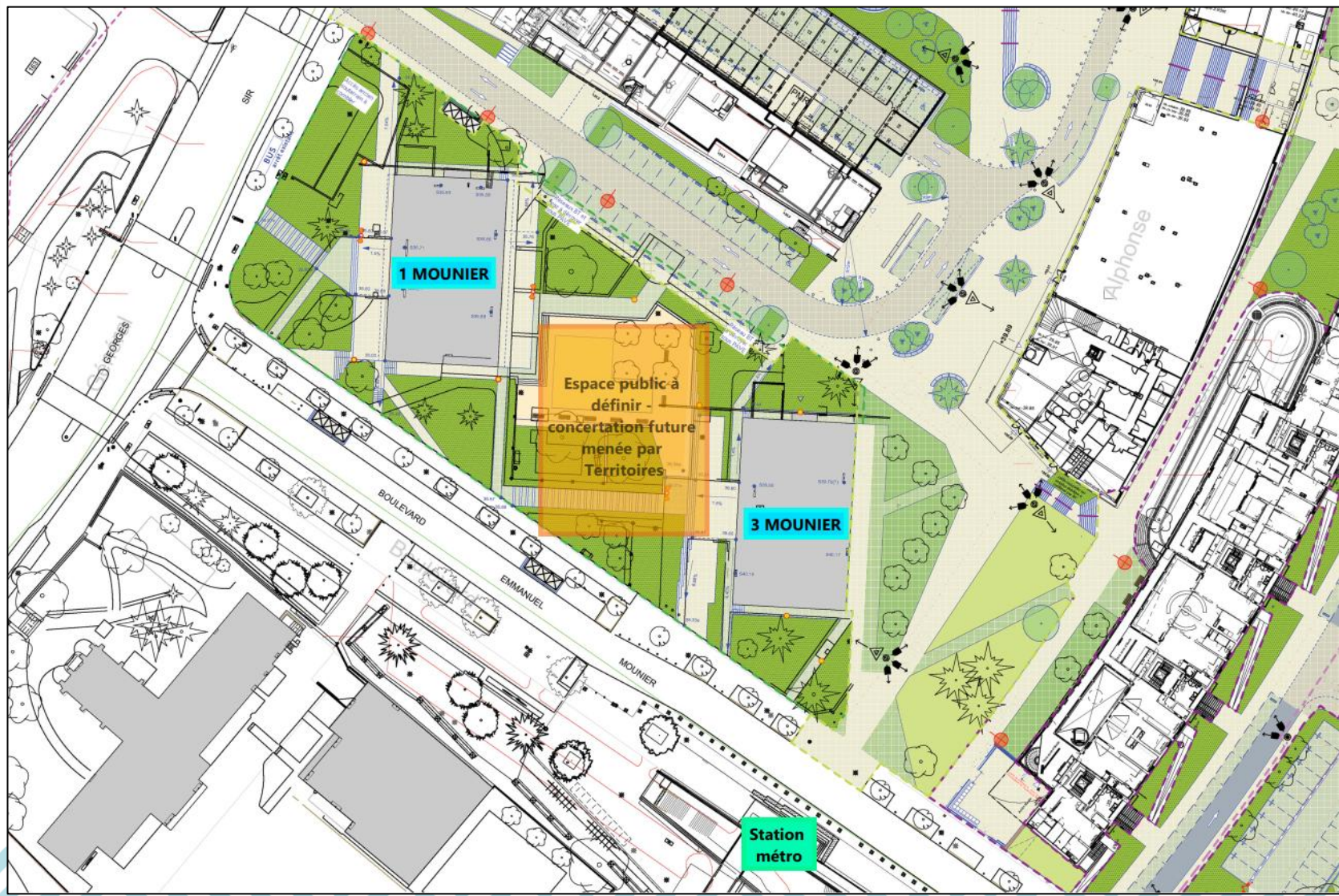
- L'aménagement des espaces publics au pied des tours
- Les liaisons avec le futur centre commercial et le métro
- Halls traversants
- Paliers lumineux et insonorisés (plafonds acoustiques)

Ce qui est à définir ensemble :

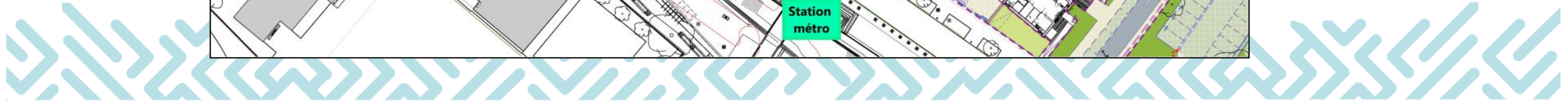
- Usage du hall d'entrée
- L'ambiance des paliers
- La signalétique...



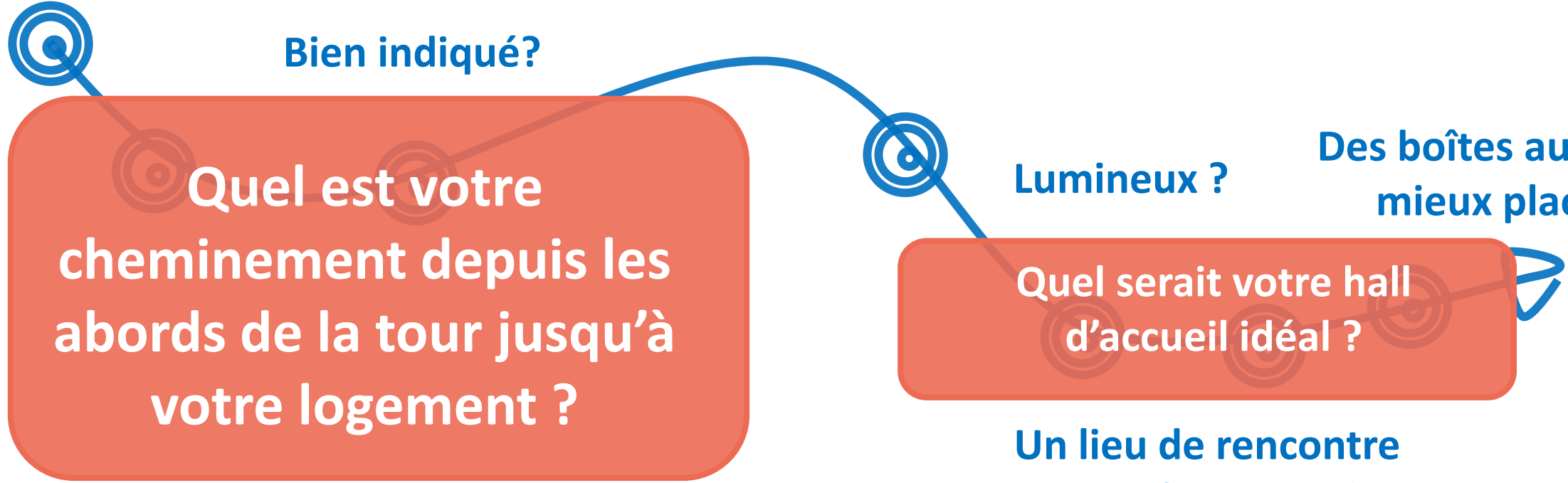
THEME 1 – ACCES A LA RESIDENCE, A VOTRE LOGEMENT



Plan – janvier 2026 –
Territoires/Atelier Ruelle



THEME 1 – ACCES A LA RESIDENCE, A VOTRE LOGEMENT



Fonctionnel?

Par quel côté ?

Un lieu de rencontre entre locataires?



THEME 2 – ESPACES PARTAGES

Ce qui est prévu et déjà défini :

- 1 local dans chaque tour au RDC et R+16 > de 50m²
- Chaque espace est ouvert pour les habitants des 2 Tours.

Ce qui est à définir ensemble :

- Quel usage pour chaque espace ?
- Quels accès ? depuis le hall ? par l'extérieur ?



THEME 2 – ESPACES PARTAGES

Cuisine commune

Coin des enfants

Salle commune

Quels seraient les services ou les espaces
“en plus” que vous souhaiteriez avoir
dans votre tour ?

Maison des
habitants

Lieu d’expression

Bibliothèque
partagée

Espace sportif / pratiques douces

Jardin potager



THEME 3 – LOGEMENTS ET LOGGIA

Ce qui est prévu et déjà défini :

- Condamnation des caves au sous-sol et des greniers au R+16
- Transformation des séchoirs -> remplacés par 4 celliers individuels / niveau
- Traitement acoustique et thermique des logements
- Traitement des salles de bains :
 - T2 100% douches – T3 50/50% douches /baignoires – T4 et + 100% baignoires

Ce qui est à définir ensemble :

- Traitement des cuisines
- Traitement des loggias
- Evolutivité des logements de grande typologie (T3 et +)



THEME 3 – LOGEMENTS ET LOGGIA

